



# 株式会社ケイエルジェイテック K-PROX™2.5製品説明

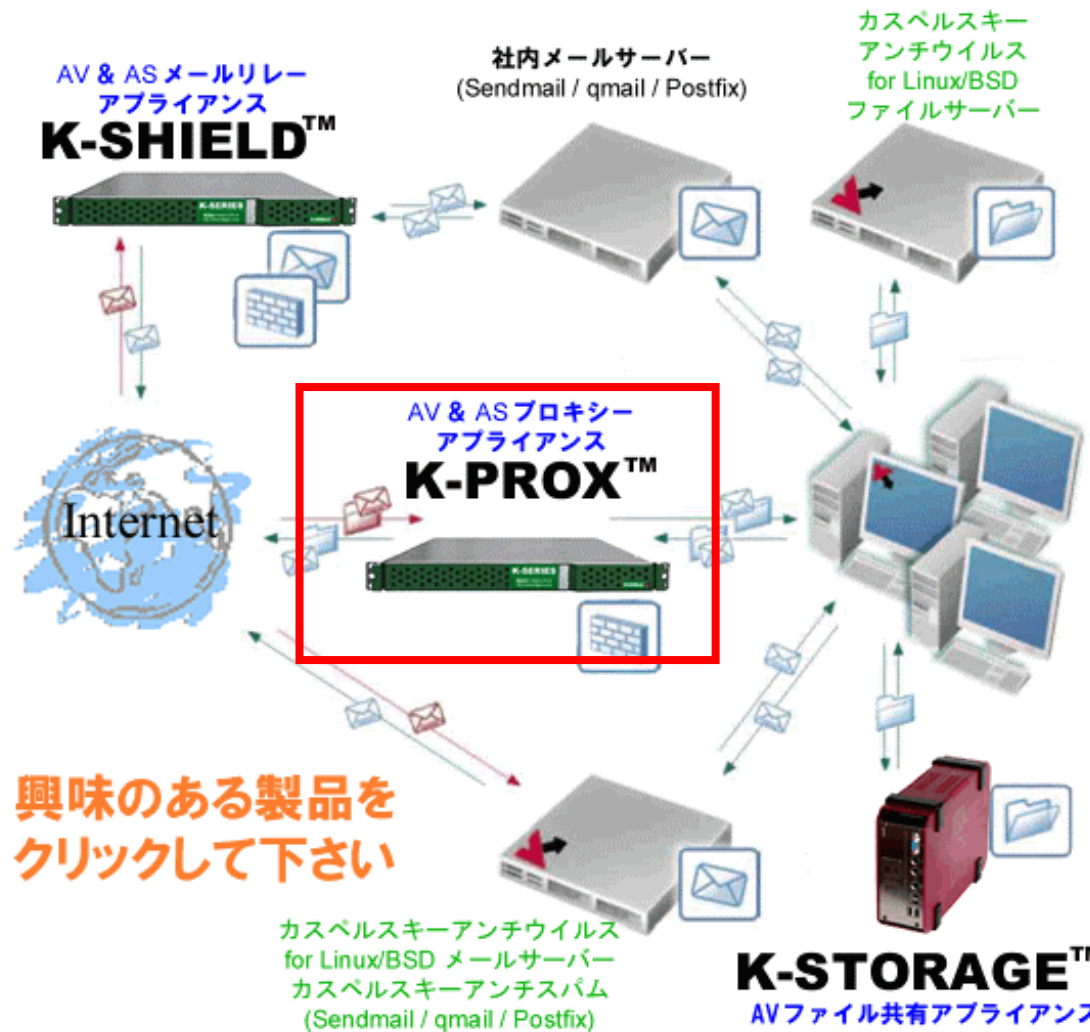
2011年9月

株式会社ケイエルジェイテック & 丸紅ソリューション株式会社  
<http://www.kljtech.com/>

〒101-0025 東京都千代田区神田佐久間町1-14 第二東ビル4階

TEL: 03-5297-4004 / FAX: 03-5297-4005

# セキュリティ・アプライアンス製品説明



# プロキシ・ウイルス&スパム対策アプライアンス K-PROX™ 2.5

K-PROXは、http/pop3/smtp/ftp(FTPoverHTTP)に対応した、プロキシ型アプライアンスサーバーです。  
それぞれのプロトコルに対し、以下の機能を提供します。

- ・アクセスコントロールフィルター (http)
- ・ウェブ・フィルタリング (http)
- ・ウイルス対策 (http/pop3/smtp(new!)/ftp)
- ・スパム対策 (pop3)/(smtpは対応予定)



POPプロキシは、ウイルス対策だけでなく、迷惑メール対策機能にも対応。  
わずらわしい迷惑メールを簡単により分けることが可能です。

SMTPプロキシは、初期設定ではウイルス対策の対応のみです。

# K-PROX 2.5のGUI – 旧バージョンと違う点

K-SERIES™ 2.5  
http://www.kljtech.com

- システム情報
- 管理ツール
- ハードウェア
- ネットワーク
- セキュリティ
- システム
- ログアウト

GUIは大きく変わります。  
オリジナルK-OS2.5セットのGUIを  
使っています。  
セキュリティとパフォーマンスが  
もっとレベルアップとなります。

K-Prox@localhost.localdomain

<http://www.kljtech.com/>

システム情報	
ログインユーザ	supervisor
リモートIP	192.168.10.106
ホスト名	localhost.localdomain
サーバ時刻	Wed Jun 1 10:55:57 2011
サーバ起動時間	10:55:57 up 17:37, 1 user, load average: 0.00, 0.00, 0.00
ブリッジモード	無効
Kaspersky Anti-Virus	License exp. : 2011/6/11, Last update: 2011/6/1 5:14, 5451919 records.
Kaspersky Anti-Spam	License exp. : 2011/6/10, Last update: 2011/6/1 7:21
i-FILTER ICAP	Version : 7.50R02-ICAP-20100203, Last Update : 2011/05/19 10:13:10

アプライアンスサーバ初期設定

ネットワーク初期設定    プロキシ設定

セキュリティソフト基本設定

アンチウイルス設定    アンチスパム設定

Webフィルタ設定    セキュリティ機能選択

る法的な契約書です。  
弊社が提供、販売するシステムもしくは個別のソフトウェア（以下「本製品」）を、使用  
またはコンピュータにインストールする前に、このソフトウェア使用許諾契約書（以下  
「本契約書」）の条件を、注意してお読みください。

## 1. ソフトウェア使用の許諾

1.1 お客様は、以下の使用許諾に従い、この文書と共に提供されている本製品をご使用頂  
けます。お客様は弊社の文書による承認を得ないで、形式又は方法の如何を問わず、本製  
品のソフトウェアの複製、逆コンパイル、逆アセンブル、改変は行えません。また、お  
客様は本製品の権利を第三者に貸与できません。

1.2 お客様が本製品又はその複製物を第三者に譲渡した場合には、お客様に対する本製品  
の使用許諾は自動的に終了し、お客様はその保有する本製品の複製物を消去廃棄しなけれ  
ばなりません。

## 2. 保証及び責任

2.1 弊社は本製品に同梱されていた保証書、もしくはシステム納品書をご提示頂いたお客  
様に対し、次の通り弊社製品を保証させて頂きます。なお、この保証を受ける権利は他に

## K-PROX 2.5のGUI – 旧バージョンと違う点

**K-SERIES™ 2.5**  
<http://www.kljtech.com>

- 🏠 システム情報
- 🔧 管理ツール
- 💻 ハードウェア
- 🌐 ネットワーク
- 🔒 セキュリティ
- 🖥️ システム

🔴 ログアウト

**K-SHIELD/K-PROX**

### プロキシ設定



POP3プロキシ設定



SMTPプロキシ設定



HTTPプロキシ設定



I-FILTER設定  
(コンテンツフィルタ)

[SMTPプロキシ]機能を追加しました。他のプロキシ機能では大きく変わりません。  
 それぞれのプロキシの細かい設定では少し変わりました。

基本的にはマルウェアとコンテンツフィルタは全てICAPプロトコルでスキャンを行っており、それに合わせて追加項目が出ます。  
 コンテンツフィルタは高いパフォーマンスI-FILTERはv7.xICAP版を使っております。  
 アンチウイルスとアンチスパムはカスペルスキ製品を使っています。



## K-PROX 2.5のGUI – 旧バージョンと違う点



http://www.kljtech.com

- システム情報
- 管理ツール
- ハードウェア
- ネットワーク
- セキュリティ
- システム
- ログアウト

### HTTPプロキシ設定

プロキシは現在起動しています。プロキシは下のボタンで停止もしくは再起動が行えます。

プロキシの停止

プロキシの再起動

アンチウイルス	<input type="radio"/> 有効 <input checked="" type="radio"/> 無効 <input type="checkbox"/> バイパス機能
Webフィルタ	<input type="radio"/> 有効 <input checked="" type="radio"/> 無効 <input type="checkbox"/> バイパス機能
IPアドレス	<input type="text" value="0.0.0.0"/>
ポート	<input type="text" value="8080"/>
アクセスリスト	<input type="button" value="ポート"/> <input type="button" value="ネットワーク"/>
アクセス制御	<input type="button" value="URL"/> <input type="button" value="ドメイン"/> <input type="button" value="時間帯"/>
	<input type="button" value="ルール"/>
<input type="button" value="設定の変更"/>	
<input type="button" value="元の設定に戻す"/>	
<input type="button" value="ログの閲覧"/>	

[← メインページに戻る](#)

[HTTPプロキシ]の設定はもっとわかりやすくなりました。  
追加機能もありますがアクセス制限の[URL][ドメイン]と時間設定が  
出来るようになり、特別のアクセスルールも設定出来ます。

# K-PROX 2.5のGUI – 旧バージョンと違う点

アクセス制御リスト:ポート

リスト名  種類  リスト追加 選択削除

<input type="checkbox"/>	アクセス制御リスト	種類	編集
<input type="checkbox"/>	Safe_ports	port	編集
<input type="checkbox"/>	test2_ports	port	編集
<input type="checkbox"/>	SSL_ports	ssl	編集
<input checked="" type="checkbox"/>	アクセス制御リスト	種類	編集

アクセス元ネットワークの設定

localnet

IPアドレス	ネットマスク
<input type="text"/>	<input type="text"/>
IPアドレスの追加 選択削除	
IPアドレス	ネットマスク
<input type="checkbox"/>	10.0.0.0
<input type="checkbox"/>	172.16.0.0
<input type="checkbox"/>	192.168.0.0
<input checked="" type="checkbox"/>	IPアドレス

アクセス先URLの設定

ur13

アクセス先URL  URLC

先ページ< 前頁< Page: 1 / 250 >次頁> 最終頁

<input type="checkbox"/>	アクセス先URL
<input type="checkbox"/>	http://www.test1-domain.ne.jp
<input type="checkbox"/>	http://www.test100-domain.ne.jp
<input type="checkbox"/>	http://www.test10000-domain.ne.jp
<input type="checkbox"/>	http://www.test1002-domain.ne.jp
<input type="checkbox"/>	http://www.test1004-domain.ne.jp
<input type="checkbox"/>	http://www.test1006-domain.ne.jp
<input type="checkbox"/>	http://www.test1008-domain.ne.jp

アクセス先ドメインの設定

domain2

アクセス先ドメイン  ドメインの追加 ドメインリストの更

先ページ< 前頁< Page: 1 / 250 >次頁> 最終頁

<input type="checkbox"/>	アクセス先ドメイン	<input type="checkbox"/>	アクセス先ドメイン
<input type="checkbox"/>	domain-list-test1.co.jp	<input type="checkbox"/>	domain-list-test10
<input type="checkbox"/>	domain-list-test100.co.jp	<input type="checkbox"/>	domain-list-test10
<input type="checkbox"/>	domain-list-test10000.co.jp	<input type="checkbox"/>	domain-list-test10
<input type="checkbox"/>	domain-list-test1002.co.jp	<input type="checkbox"/>	domain-list-test10
<input type="checkbox"/>	domain-list-test1004.co.jp	<input type="checkbox"/>	domain-list-test10

実はこの機能がK-PROX2.5になって一番進化した部分です。I-FILTERコンテンツフィルタソフトが無い場合でもURL、ドメイン、アクセス元IP、アクセス先IP、アクセスポート、アクセス時間帯、などの情報をもとにフィルタリングを行う事が出来ます。

i-FILTERのオプションが有効の場合はK-PROX 2.5の[URL][ドメイン]フィルターは使用出来ません

## K-PROX 2.5のGUI – 旧バージョンと違い点



[POPプロキシ]は、K-PROX 2.5からスパム隔離機能が御座いません。  
その他の[POPプロキシ]設定に付いては大きく変わりが御座いません。。



## K-PROX 2.5のGUI – 旧バージョンと違い点

**K-SERIES™ 2.5**  
http://www.kljtech.com

- システム情報
- 管理ツール
- ハードウェア
- ネットワーク
- セキュリティ
- システム
- ログアウト

### SMTPプロキシ設定

プロキシは現在起動しています。プロキシは下のボタンで停止もしくは再起動が行えます。

プロキシの停止	プロキシの再起動
アンチウイルス	<input type="radio"/> 有効 <input checked="" type="radio"/> 無効
アンチスパム	<input type="radio"/> 有効 <input checked="" type="radio"/> 無効 <input type="checkbox"/> サブフィルタ
プロキシ名	proxy.example.com
IPアドレス	0.0.0.0
ポート	25
動作モード	<input checked="" type="radio"/> 固定 <input type="radio"/> 動的
リモートサーバIPアドレス	0.0.0.0
リモートサーバポート	8025
設定の変更	
元の設定に戻す	
ログの閲覧	

← メインページに戻る

[SMTPプロキシ]は、K-PROX 2.5の新しい追加機能です。SMTPプロキシ自体の機能とフィルタリング機能を設定が出来ます。上記の画像のように設定の項目が御座います。

## アンチウィルス・フィルター カスペルスキー・アンチウィルス、何故？

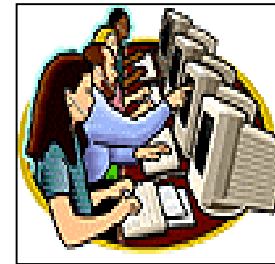
### 製品特長

- 数々のセキュリティベンダーにoem提供
- コンパイル済の状態で配布されるので、ファイルサイズも小さく、アップデート時にコンパイルが不要。ネットワークもCPUも負担が少ないのが特長です
- 世界一の高頻度、24時間体制での1時間1回のデータベース更新  
独自のファイル管理により、差分管理を徹底  
アップデート時に無駄なファイル通信は発生しません
- マイナーな亜種も見逃さない、膨大なデータベース  
書庫形式に依存しない設計のため、実際の対応ウィルス数はデータベースのレコード数以上
- ウィルス、ワームだけでなく、世界中のトロイの木馬や、スパイウェア、Winny系  
暴露ウィルスも完全網羅。Winnyそのものも「not-a-virus」という扱いで検知します

## カスペルスキー充実したサービス



ウイルスリサーチセンターは24時間体制で稼動



24時間 多言語による  
テクニカルサポート

24時間以内に新種ウイルス  
への対応を保証  
(平均2時間以内で対応)



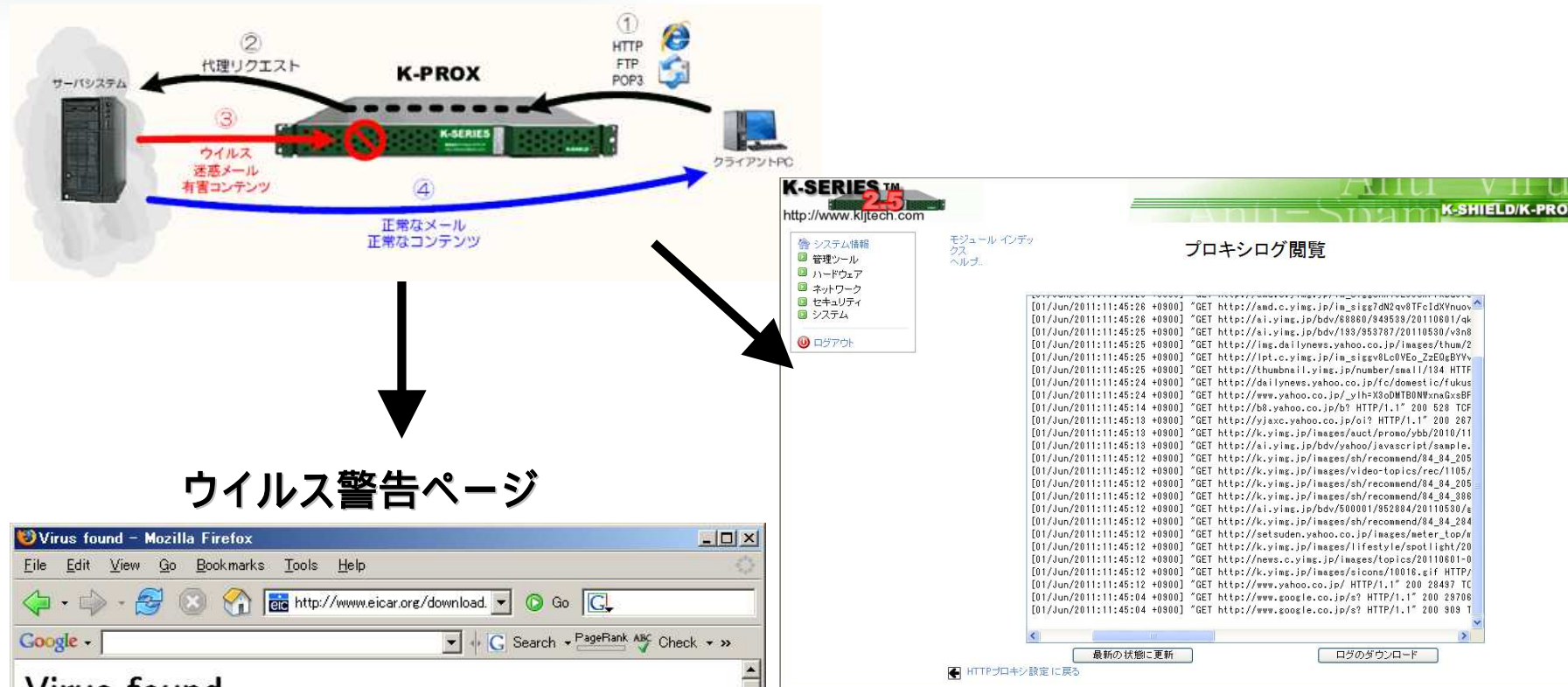
1時間毎に1回  
アンチウイルス、アンチスパ  
ムのデータベースを更新  
(+ 緊急時は随時対応)

コンサルティング及び  
開発のサポート



カスタマイズ・ソリューション  
お客様のご要望に合わせて対応

# ウェブのウイルスフィルター仕組み



# ウェブのウイルスフィルター仕組み

**K-SERIES™ 2.5**  
<http://www.kljtech.com>

システム情報

管理ツール

ハードウェア

ネットワーク

セキュリティ

システム

ログアウト

**K-SHIELD/K-PROX**

## ICAPサーバ設定

アンチウイルスサーバは現在起動しています。アンチウイルスサーバは下のボタンで停止もしくは再起動が行えます。

アンチウイルスサーバの停止

アンチウイルスサーバの再起動

**一般設定**

アドレス & ポート:

通信タイムアウト:

**レポート設定**

レポートファイル名:

レポートレベル:

正常データの情報を記録する: ☒

バッファモード使用: ☐

追加書き込みモード使用: ☒

**プロセス設定**

最大子プロセス数:

待機子プロセス数:

最大スキャンリクエスト数:

エンジンの最大使用数:

**パス設定**

ファイルのパス:

メモリダンプファイルの保存先:

**統計情報設定**

統計カウンタ値保存先:

ウイルススキャン統計情報保存先:

統計情報記録サーバアドレス:

**プロトコル設定**

ICAPサーバとの通信モード:

Partialモードのデータ送信間隔:

リクエストサイズ:

ICAPサーバの最大接続数:

標準ICAPレスポンスの使用: ☒

クライアントのIPアドレスを追加:

クライアントのユーザ名を追加:

警告通知モードの使用: ☐

設定の変更

元の設定に戻す

ログの閲覧

ICAPサーバー設定に戻る

Copyright © 1997-2010 Kaspersky Lab ZAO. All Rights Reserved.

Registered trademarks and service marks are the property of their respective owners.

©Copyright 2011 株式会社ケイエルジェイテック

ix solution  
**KLJTECH**





## ウイルス - 統計情報

**K-PROX™ 2.5**  
AntiSpam ContentsFilter AntiVirus AntiSm

ウイルスの統計受信状況を確認できます。





## POP3プロキシのスパムフィルター機能

**K-PROX™ 2.5**  
AntiSpam ContentsFilter AntiSm

K-SERIES 2.5は、POP3プロトコルの上でメール受信した時に迷惑メール(スパムメール)をフィルターする事が出来ます。このスパムフィルター機能はKasperskyアンチスパムと株式会社ケイエルジェイテック独自のスパムDBを複合したスパムエンジンを採用しております。



+

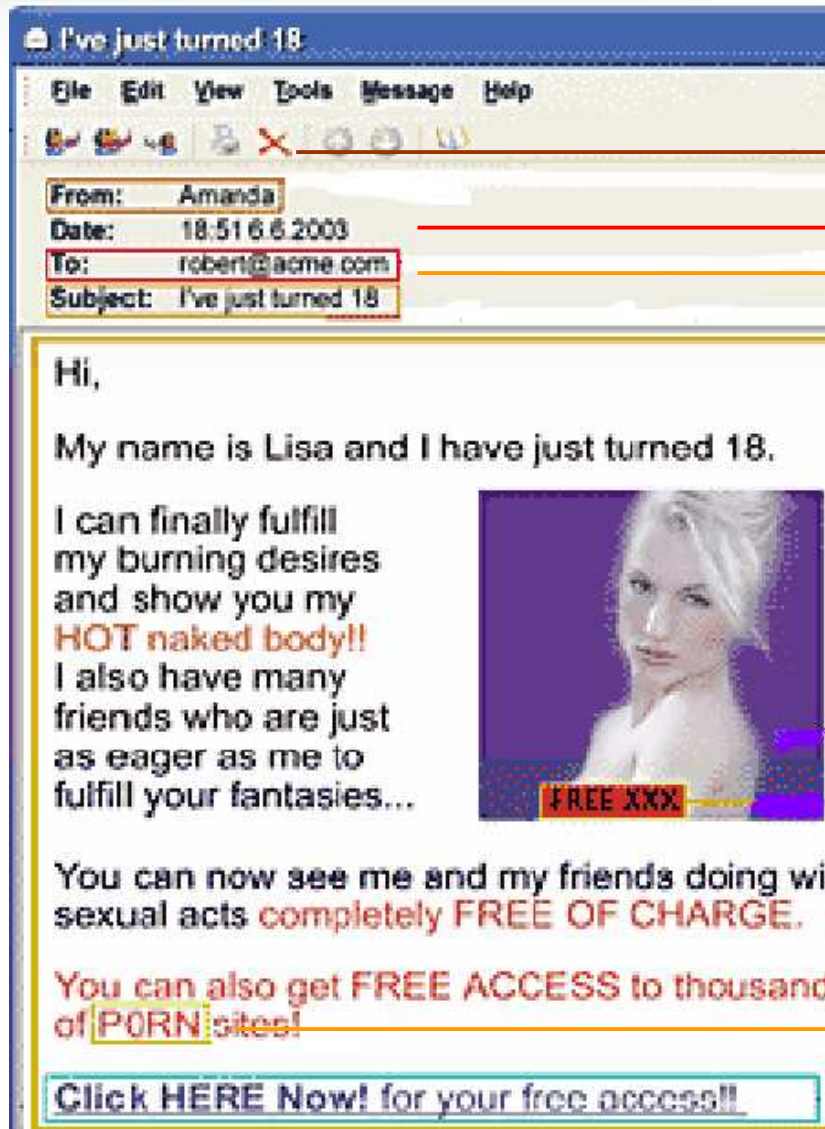
your unix solution  
**KLJTECH**

POP3プロトコルのみスパムフィルター機能の特徴は下記となります

- 大規模トラフィック向けの設計思想に基づく高速処理の実現
- 前後のMTAからの大規模トラフィックでも安定した動作
- 使用メモリの効率化を実現
- ログレポートシステムの改良
- アップデーター採用により、DB更新の安定化と複数サーバウンドロビンに対応

your unix solution  
**KLJTECH**

## ■ スпам - フィルタリング手法



- ・RBL (Realtime Blackhole Lists)
- ・ブラックリストIP
- ・DNS ルックアップ
- ・SPF
- ・ヘッダー解析
- ・subject解析
- ・スパムデータベース (KLJ 独自DB)
- ・言語解析 (英語・ロシア語)
- ・ポルノイメージの検知
- ・OCR \*
- ・テキストアナグラム検知
- ・URLチェック (SURBL)
- ・UDS (アージェント・ブロック機能)



## POPプロキシGUI画面

**K-PROX™ 2.5**  
AntiSpam ContentsFilter AntiVirus AntiSm

**K-SERIES™ 2.5**  
http://www.kljtech.com

- システム情報
- 管理ツール
  - ハードウェア
    - サーバーヘルスチェック
  - ネットワーク
    - ネットワーク詳細設定
    - プロキシ設定
    - ファイアウォール
    - ブリッジモード切替
    - ユーティリティ
    - 管理画面設定
  - セキュリティ
  - システム
- ログアウト

**K-SHIELD/K-PROX**

### POP3プロキシ設定

プロキシは現在起動しています。プロキシは下のボタンで停止もしくは再起動が行えます。

プロキシの停止	プロキシの再起動
アンチウイルス	<input type="radio"/> 有効 <input checked="" type="radio"/> 無効
アンチスパム	<input type="radio"/> 有効 <input checked="" type="radio"/> 無効 <input type="checkbox"/> サブフィルタ
IPアドレス	<input type="text" value="0.0.0.0"/>
ポート	<input type="text" value="8110"/>
件名 (Subject) 追加文字列	<input type="text" value="[!SPAM]"/>
<input type="button" value="設定の変更"/>	
<input type="button" value="元の設定に戻す"/>	
<input type="button" value="ログの閲覧"/>	

[← メインページに戻る](#)

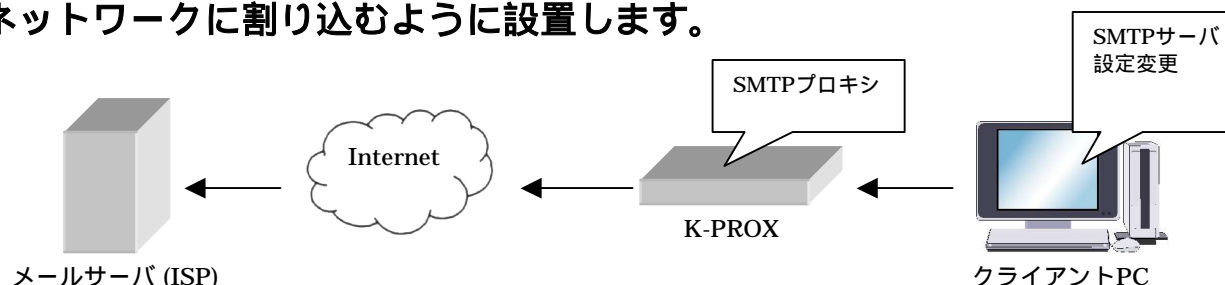


## SMTPプロキシについて

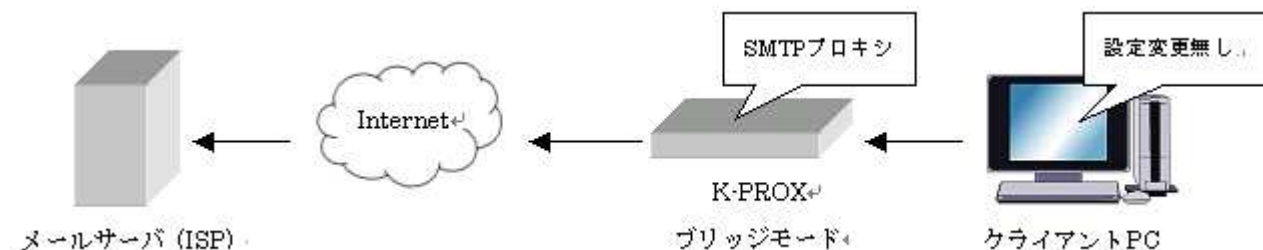
**K-PROX™ 2.5**  
AntiSpam ContentsFilter AntiVirus AntiSm

K-PROX2.5は、SMTPプロキシ機能が持っています。プロキシ接続では、ネットワーク上のどこに配置しても問題ありません。クライアントPC側でSMTPサーバの設定を変更し、メール受信ボタンを押すことでメールがフィルタリングされ、受信処理を行います。

アプライアンスサーバを「ブリッジモード」で使用する場合、アプライアンスサーバの各ネットワークインターフェースについて、片方を「外部ネットワーク」、もう片方を「保護対象ネットワーク」に接続し、物理的に双方のネットワークに割り込むように設置します。



「ブリッジモード」でメールサーバと保護対象ネットワークの間にアプライアンスサーバを配置する場合は、既存クライアントPCの設定を変更することなく、アプライアンス越しにSMTP送信処理を行うだけでフィルタリング処理を行うことができます。





# SMTPプロキシGUI画面

**K-PROX™ 2.5**  
AntiSpam ContentsFilter AntiVirus AntiSm

**K-SERIES™ 2.5**  
http://www.kljtech.com

- システム情報
- 管理ツール
- ハードウェア
- ネットワーク
- セキュリティ
- システム

ログアウト

## SMTPプロキシ設定

プロキシは現在起動しています。プロキシは下のボタンで停止もしくは再起動が行えます。

プロキシの停止	プロキシの再起動
アンチウイルス	<input type="radio"/> 有効 <input checked="" type="radio"/> 無効
アンチスパム	<input type="radio"/> 有効 <input checked="" type="radio"/> 無効 <input type="checkbox"/> サブフィルタ
プロキシ名	proxy.example.com
IPアドレス	0.0.0.0
ポート	25
動作モード	<input checked="" type="radio"/> 固定 <input type="radio"/> 動的
リモートサーバIPアドレス	0.0.0.0
リモートサーバポート	8025
設定の変更	
元の設定に戻す	
ログの閲覧	

← メインページに戻る



## スパム ・ 検出時のアクション

### 登録方法



- システム情報
- 管理ツール
- ネットワーク
- セキュリティ
  - アンチウイルス設定
  - アンチスパム設定
  - アンチスパム登録
  - プロキシ設定
- システム
- ログアウト



※ emlファイルはlhaで書庫ファイルにすることが可能です。

- 下記の入力項目の横の「参照」ボタンを押し、ファイル選択画面を開く
- emlもしくはlzhのファイルを選択する
- 「処理」の項目を選択する
- 下記の「アップロードボタン」を押す

※注意点

- 拡張子emlのファイルのみアップロードされます
- 一つのファイルにつき、ファイルサイズは最大5MBまでとなります

アップロードファイルの指定:

	Browse...
	Browse...
	Browse...
	Browse...
	Browse...

処理:

- ☒ スパム
 ☐ スパム解除

# マルウェアとスパム - 統計情報

**K-PROX™ 2.5**  
AntiSpam ContentFilter  
AntiVirus AntiSm

**K-SERIES™ 2.5**  
http://www.kljtech.com

## アンチウイルス統計情報

統計タイプ: 感染状況 統計期間: 今月 表示数: Top10 更新

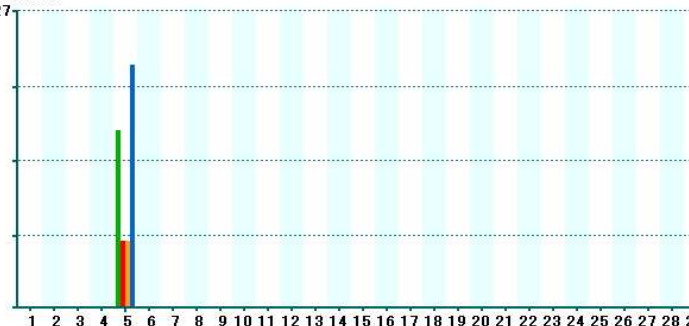
ウイルス感染状況 (総数: 22)

統計開始日時: 2011/7/5 11:01:58

最終統計日時: 2011/7/5 12:10:00

項目	比率	%	小計
検知せず		72.73	16
感染検知		27.27	6

今月の状況  
(#)27



- 感染したオブジェクト (駆除含)
- 通常ではないオブジェクト (感染、駆除、疑わしいもの、壊れたものを含む)
- 通常のオブジェクト
- 全てのスキャンオブジェクト

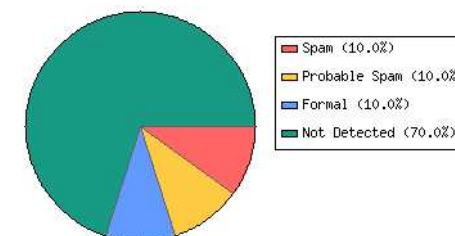
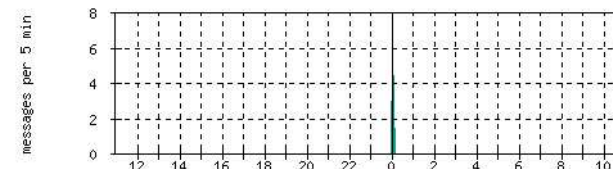
← メインページに戻る

supervisor: logged into Webmin 1.530 on localhost.localdomain (CentOS Linux 5.5)

日間統計情報  
過去24時間のデータ

現在時刻 10時58分

	Spam	Probable Spam	Blacklisted	Formal	Trusted	Not Detected
メール数	1	1	0	1	0	7
容量(Bytes)	31	116	0	37	0	7.40 Kb



表示方式: メール数 | 容量(Bytes)

データをファイルに保存: CSV | Html

# コンテンツ・フィルタリング K-PROX & i-FILTER

**K-PROX™ 2.5**  
AntiSpam ContentsFilter AntiSm

K-PROXは、http/pop3/smtp/ftpに対応した、プロキシ型アプライアンスサーバーです。  
それぞれのプロトコルに対し、以下の機能を提供します。

- ・ウイルス対策
- ・スパム対策
- ・URLフィルタリング (httpのみ)

**i-FILTER** i-FILTER ICAP Server Ver.7.50R02-20100203

グループ設定 共通リスト設定 ユーザープリセット リクエストフィルタ ログ 管理 オプションツール

ユーザー登録

ユーザー登録情報

シリアル情報

シリアルNo. ※必須

利用ライセンス数 ※必須

ユーザー情報

企業名 ※必須

部署名

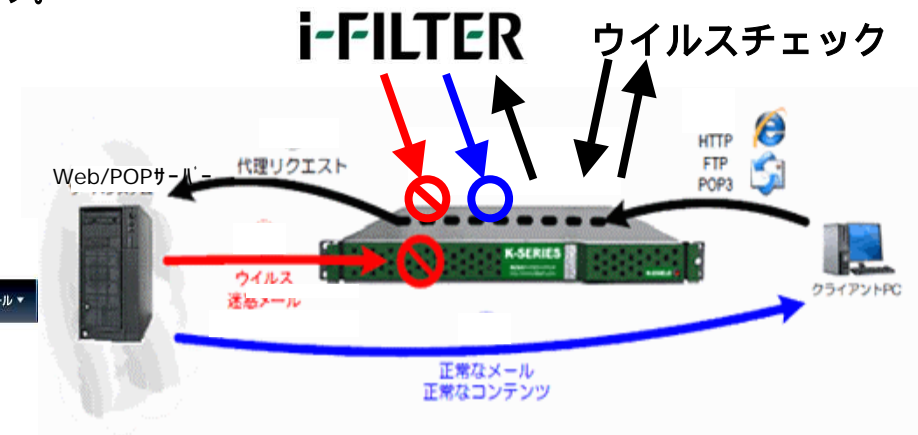
〒 ※必須

所在地 都道府県 ※必須

※必須

担当者名 ※必須

電話番号 ※必須



POPプロキシは、ウイルス対策だけでなく、  
迷惑メール対策機能にも対応。  
わずらわしい迷惑メールを簡単により分ける  
ことが可能です。



## URLフィルタリング: i-FILTER

**K-PROX™ 2.5**  
AntiSpam ContentsFilter AntiVirus AntiSm

K-PROXは、URLフィルタリングにi-FILTERを採用しております。

i-FILTERは、1998年より純国産URLフィルタリングとして開発され現在、3,200社にご採用いただいております、  
コンシューマー、公共市場等を含めると延べ500万ライセンスに達します。

(2006年9月時点)

今日まで培ってきたデータベース収集技術と特許( )を取得したフィルタリング方式を融合させた  
テクノロジー「ZBRAIN」を採用し、発展しつづけるWebサイトにキャッチアップして、進化する  
独自検索エンジンと人の判断をマシンラーニングするデータ分類が実現しました。

「ZBRAIN」を搭載した「i-FILTER」は、データベースに登録されていない新しいWebサイトに対しても、  
これまでにない高精度なフィルタリングを可能にします。

日本【特許第3605343号】、米国、アジア、欧州等世界20を超える国と地域で取得

i-FILTERを導入する事により以下の効果が得られます。

- ・情報漏洩対策
- ・生産性の向上
- ・セキュリティレベルの向上
- ・ネットワークの有効活用







# K-PROX i-FILTER のGUIについて

**K-PROX™ 2.5**  
AntiSpam ContentsFilter AntiVirus AntiSm

Web フィルタ機能を利用するには、i-FILTER のライセンスが必要となります。  
管理 GUI 左側のメニューから[セキュリティ][プロキシ設定]を選択し、[Web フィルタ設定]をクリックします。

プロキシ設定

**i-FILTER**

i-FILTER ICAP Server Ver.7.50R02-20100203



ユーザー登録

ユーザー登録情報

シリアル情報

シリアルNo.	<input type="text"/>	※必須
利用ライセンス数	<input type="text"/>	※必須

ユーザー情報

企業名	<input type="text"/>	※必須
部署名	<input type="text"/>	
所在地	〒 <input type="text"/> ※必須 都道府県 <input type="text"/> ※必須 <input type="text"/>	※必須
担当者名	<input type="text"/>	※必須
電話番号	<input type="text"/>	※必須

i-FILTERの管理GUI画面が新規ウィンドウでオープンしますので、メニューどおりに進み、i-FILTERのアクティベートを実行します



# URLフィルタリング - フィルタリングカテゴリ

i-FILTERは、ユーザと時代にマッチした62種類のURLカテゴリを採用

**i-FILTER**  
2006年7月現在

目視収集された1億2,000万ページ以上をコントロール

## アダルトマテリアル

- ボルノ・アダルトサイト
- ヌード・アダルトグッズ
- グラビア・写真集
- 性教育・性の話題

## 犯罪・暴力

- 暴力・猟奇描写
- 犯罪・武器凶器
- 麻薬・薬品薬物
- カルト・テロリズム

## 不正技術

- ハッキング・クラッキング
- マルウェア・ウイルス技術情報
- 違法ソフト・反社会行為
- 匿名アクセス・プロキシ情報

## ショッピング

- ショッピング
- オークション
- コンピュータサブライ
- オフィスサブライ

## コミュニケーション

- 出会い
- ブログ・フォーラム
- Webメール
- 掲示板
- チャット
- メールマガジン

## 情報サービス

- ニュース
- プロバイダー
- 検索エンジン
- 特殊検索
- ポータル・タウン情報
- ホスティング・個人HPスペース

## ギャンブル

- ギャンブル
- 懸賞・くじ

## ストリーミング

- ライブカメラ
- ストリーミングメディア

## 個人嗜好・趣味

- 成人嗜好品
- 言葉・表現
- 宗教
- 趣味・同好

## 金融・経済

- オンライントレード
- インターネットバンキング
- カードローン・消費者金融
- 金融情報

## エンターテインメント

- 芸能・エンターテインメント
- 映画・演劇
- 音楽
- TV・放送局
- 漫画・アニメ

## ライフ・レジャー

- 求人情報
- 不動産
- 旅行・観光情報
- 旅客鉄道サービス
- グルメ情報

## 娯楽・レクリエーション

- ゲーム
- スポーツ情報
- 占い・超常現象
- アミューズメント施設

## ツール

- ソフトウェアダウンロード
- HP翻訳・URL変換
- 製品サポート・修正プログラム
- オンラインストレージ
- アップローダー

## 行政・教育

- 政府・自治体
- 学校・教育施設
- 軍事・兵器・防衛関連

## ページスキャン対応カテゴリ

- アダルトマテリアル
- 犯罪・暴力
- ギャンブル
- 出会い

# URLフィルタリング - 多彩なフィルタリングアクション

**K-PROX™ 2.5**  
AntiSpam Contentsfilter AntiVirus AntiSm  
**i-FILTER**

- ・各カテゴリ毎に、“閲覧/ブロック/警告/パスワード解除”を設定可能
- ・各カテゴリの設定を曜日・時間単位で設定可能(昼休みはスポーツサイト許可等)
- ・曜日・時間・設定のルールを部署毎に設定可能(広報は緩く、営業は厳しく等)
- ・基本設定、企業、公共、小学校、中学校、高等学校の6種類のフィルタリング強度テンプレートを用意

カテゴリ全体	ON/OFF	ブロックアクション	POSTフィルター
<input type="checkbox"/> アダルトマテリアル	<input checked="" type="radio"/> ON <input type="radio"/> OFF	ブロック	<input type="checkbox"/> 0 バイト
<b>アダルトマテリアル</b>			
ポルノ・アダルトサイト	<input checked="" type="radio"/> ON <input type="radio"/> OFF	パスワード ブロック 警告	<input type="checkbox"/> 0 バイト
ヌード・アダルトグッズ	<input checked="" type="radio"/> ON <input type="radio"/> OFF	パスワード ブロック 警告	<input type="checkbox"/> 0 バイト
グラビア・写真集	<input checked="" type="radio"/> ON <input type="radio"/> OFF	ブロック	<input type="checkbox"/> 0 バイト
性教育・性の話題	<input checked="" type="radio"/> ON <input type="radio"/> OFF	ブロック	<input type="checkbox"/> 0 バイト



業務サイト

制限なし

通常どおり利用可能



アダルトサイト

ブロック

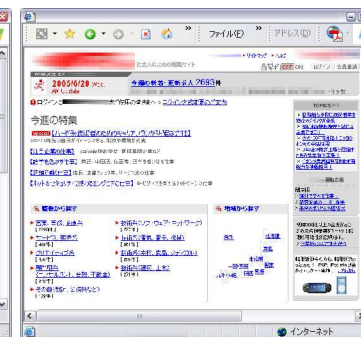
一切のアクセスを禁止し、指定URLへ転送



エンターテイメント

警告

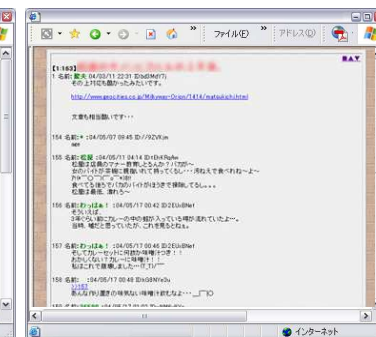
業務上必要と判断の社員はアクセス可能



転職サイト

パスワード

パスワードを知る社員のみアクセス可能



掲示板

POSTフィルター

閲覧は可能、但し書込みは禁止

## URLフィルタリング統計レポート

無償にて提供されるレポートングツール「i-FILTER Reporter」によりユーザーの利用状況を把握

出力可能なレポート	カテゴリ別レポート    カテゴリ別詳細レポート    ユーザ別レポート グループ別レポート    日別レポート
機能抜粋	コンテンツ種別による集計 文書・画像・バイナリ等を区別して集計 「バナー等の画像を集計対象としない」等の応用が可能 アラート/ウォッチ機能 あらかじめ設定した「しきい値」を超えた場合に管理者に通知 日付単位での閲覧 ブラウザ印刷を考慮した画面設計 サイト別・URL 別の集計 (要DB・9月対応予定)







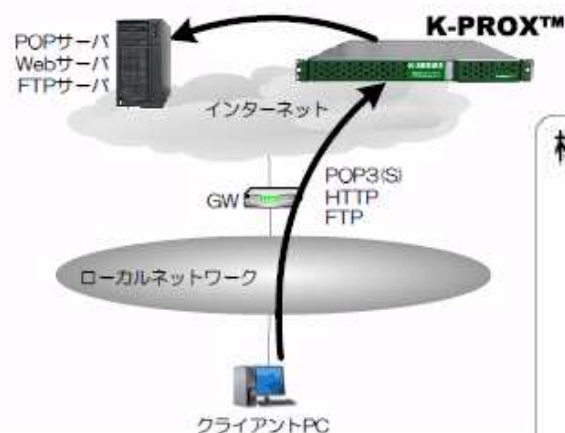
# K-PROX™

## 導入は非常に簡単

**K-PROX™ 2.5**  
AntiSpam ContentsFilter AntiVirus AntiSm

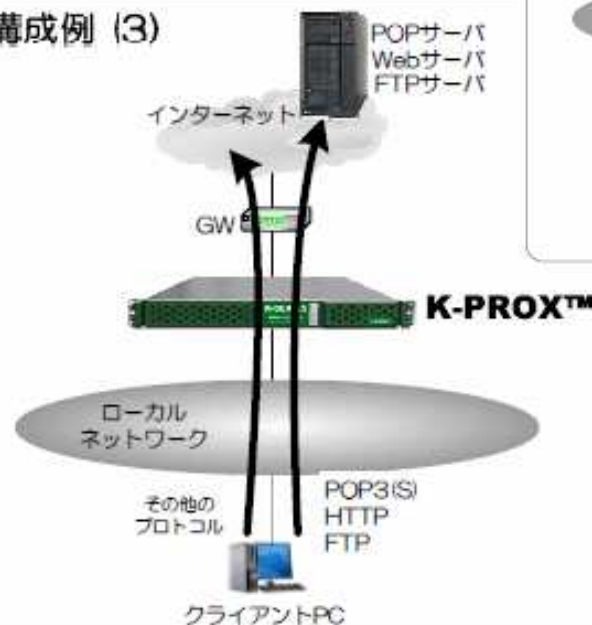
K-PROXは、プロキシ・アプライアンスという特性を生かし、現状のネットワークデザインにほとんど手を加えることなく導入することができます。

構成例 (1)

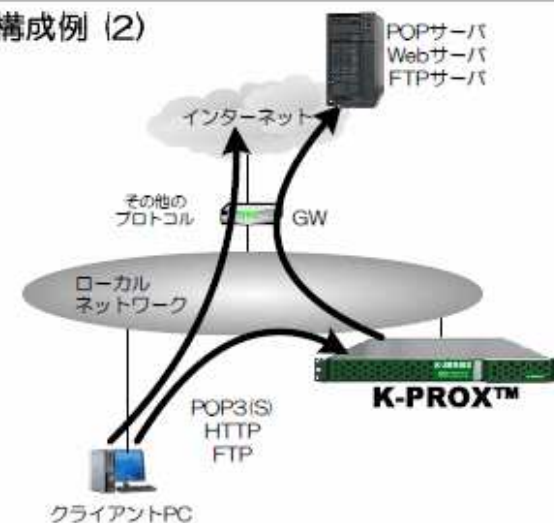


### 構成例

構成例 (3)



構成例 (2)



アプライアンスのH/W仕様の確認に  
付いては弊社のK-PROX製品のページに  
最新情報を確認が可能です。



# K-PROX<sup>TM</sup> 2.5 VMware Version

**K-PROX<sup>TM</sup> 2.5**  
AntiSpam ContentsFilter AntiVirus AntiSm



K-PROX製品は仮想化の導入仕方も可能です。仮想化環境に付いてはK-PROXのVMwareバージョンが存在しております。 K-PROXのVMwareの種をVMware環境にインストールしたら直ぐに使える様になり、全てプロキシフィルタリング機能を使えるようになります。

VMware仮想化対応に付いて2008年に「VMware International Limited社」との「VMware Certified Virtual Appliance」の契約を結びまして、今現在「Virtual Appliance Marketplaceのサイト」には登録されている状況となります。



VMware Infrastructure とVMware vSphereに対応し、VMwareの環境にインストールしたらVMware ツールとその他機能、例えばVMware vSphere、Vmotion、Fault Tolerance、High Availability、Data Recoveryの機能を使う事が可能となります。 VMwareの対応に付いての問い合わせはお問い合わせページに書いた情報へご連絡下さい。

## 日本語GUIインターフェースによる管理機能

- Webインターフェースによる簡単操作
- 管理者権限の階層化  
インターフェースへのログイン権限を階層化。運用担当者・代理店担当者等、権限に応じた操作レベルを使い分けることが出来ます。
- セキュリティ  
インターフェースへのログイン制御。
- 完全日本語対応

### 主な機能

アンチウイルス、アンチスパム、ContentFilter管理  
スパムメール登録機能  
ウイルスチェッカー  
オンラインウイルススキャン  
ネットワーク設定  
アプライアンスのヘルスチェック  
(CPU、メモリ、HDD、ネットワーク等)  
ファームウェア更新、設定のバックアップ・リストア



# K-PROX™ 日本語マニュアル

**K-PROX™ 2.5**  
AntiSpam ContentsFilter AntiVirus AntiSm

K-PROX™を初めとするK-SERIES™製品は、完全日本語マニュアルが付属しております。簡単に設定が行えます。



また、弊社のサイト上でFAQやオンラインカタログの公開も行っております。  
弊社サイトはこちら: <http://www.kljtech.com/>

 お問い合わせ

**K-PROX™ 2.5**  
AntiSpam ContentsFilter AntiVirus AntiSm

**your unix solution**  
**KLJTECH**

株式会社ケイエルジェイテック（メーカー）

〒101-0025 東京都千代田区

神田佐久間町1-14 第二東ビル4階

TEL: 03-5297-4004 / FAX: 03-5297-4005

E-mail: [support@kljtech.com](mailto:support@kljtech.com)

Site: <http://www.kljtech.com/>

**your unix solution**  
**KLJTECH**